

# 大阪芸術大学 通信教育部

本学の教授とアートの魅力を探求するトークショーや、卒業生作家によるワークショップを行います。また、入学相談会(個別形式)も開催いたします。様々なご質問にお答えいたします。ぜひご参加ください。

北陸ゆかりの三作家による **トークショーと作品展示・ワークショップ**

## 織作 峰子 × 山野 宏

■ 令和6年 3月9日(土)

石川県政記念 しいのき迎賓館 2F イベントホール・ガーデンルーム

● トークショーと作品展示 / 13:00~〈事前申込制〉

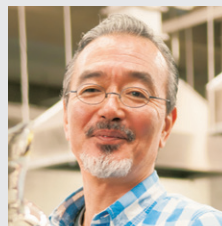
~アートの魅力について、セッションします~



### 織作 峰子

大阪芸術大学通信教育部長  
写真学科長/教授

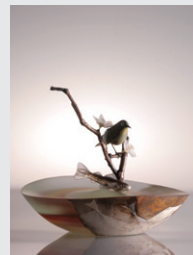
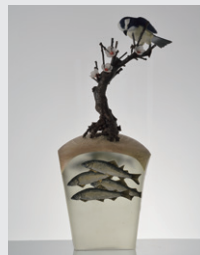
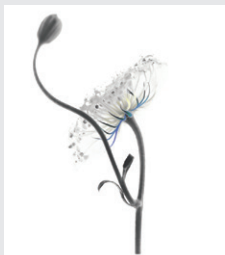
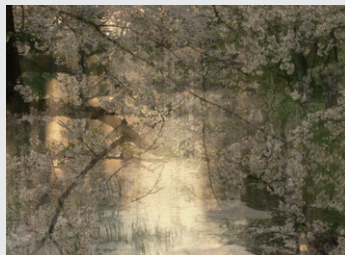
石川県小松市出身。世界各国の美しい風景や人物の瞬間を撮り続け、日本全国や世界各地で写真展を多数開催。2023年金沢21世紀美術館にて展覧会開催。



### 山野 宏

工芸学科長/教授

アメリカを中心に個展を開催し講演やグループ展なども実施。1998年福井県あわら市に国際交流の森をめざした「金津創作の森ガラス工房 エズラガラススタジオ」を設立。



● ワorkshop / 14:30~15:30 〈事前申込制〉 10名限定

北口 明子 (大阪芸大通信教育部 卒業 / 写真作家)

現役写真作家による「撮影ワンポイント講座」**「スマホカメラで気軽に撮って楽しもう！」**  
小さくも綺麗な手作りの写真作品を制作体験いただき、写真の魅力に触れていただきます。

(完成した作品はお持ち帰りいただけます)



卒業制作作品「山奥の村-大土-」

# 入学相談会

11:00~16:00 〈事前申込制〉

## ■相談できる内容例

- ・カリキュラム内容
- ・教職 中学・高校(美術・音楽・国語・工芸)
- ・教職 小学校・幼稚園
- ・資格 保育士・学芸員・司書・建築士
- ・スクーリング受講形態(対面授業・遠隔授業)
- ・スクーリング日程
- ・奨学金・入学金減免・授業料減免
- ・通信授業試験・CBT試験
- ・編入学時の認定単位
- ・学割・通学定期
- ・学費

※ご相談の内容によっては即答できない場合があります。その場合は後日回答させていただきます。予めご了承ください。

**出願期間** [4月入学生] 令和6年2月1日(木)~令和6年4月30日(火)

協力: 北國新聞文化センター 後援: 北國新聞社



様々な質問にお答えいたします!  
お気軽にご相談ください。



通信教育ではどんな方法で学習するの?

大学には何日間通うのですか?

資格や教員免許って取得できるの?

WEB出願でのエントリー方法は?

費用は? 期間(年数)は?

# 大阪芸術大学 通信教育部

美術学科 / デザイン学科 / 建築学科 / 写真学科 / 文芸学科 / 音楽学科 / 初等芸術教育学科

本相談会・イベントは**【事前申込制】**です

こちらの二次元コードからお申込みください。

※定員に達し次第締切となりますので、ご興味のある方は早めにお申し込みください。

大阪芸術大学 通信教育部 入学相談会ページ

大阪芸大通教 入学相談 検索

